



Scheda tecnica

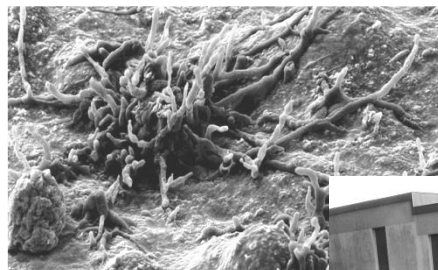
Algh e funghi su facciate con isolamento termico

La formazione di algh e funghi sulle facciate, soprattutto - sulle superfici di facciate ben isolate, negli ultimi anni ha comportato sempre più controversie tra committenti e aziende. Questo genere di infestazioni rappresenta solo una questione puramente estetica, e non un difetto tecnico o un danno materiale.

Le attuali conoscenze di tecnica e ricerca evidenziano che - impedire questo genere di depositi sulle facciate è possibile solo parzialmente; è possibile ritardare l'inconveniente, ma non - invece eliminarlo del tutto. Tale risultato è ottenibile grazie all'aggiunta di agenti biocidi in intonaci e pitture.

Se la facciata venga colpita o meno da un'infestazione di algh e funghi, non dipende dalle modalità di esecuzione dei lavori di finitura. Il presentarsi dell'infestazione dipende da vari fattori sui quali non è possibile influire, come

- posizione dell'edificio (i lati esposti agli agenti atmosferici sono i più soggetti)
- grado di purezza dell'aria locale
- condizioni meteorologiche
- sporgenza del tetto insufficiente
- copertura insufficiente di davanzali, parapetti, ecc.
- sgrondo insufficiente dell'acqua dalla facciata
- vegetazione sulla facciata o nelle vicinanze
- vicinanza al margine del bosco (ombreggiamento, maggiore migrazione di spore)
- vicinanza ad aree agricole
- facciate termoisolanti (a causa della minor capacità di accumulo)
- finestre a ribalta e griglie di aerazione
- tende da sole e parti mobili come griglie, botti per l'acqua, cassette degli attrezzi da giardino, ecc.
- aree soggette a spruzzi d'acqua



In alto: Funghi della facciata al microscopio
A destra: Algh e su una facciata



Akzo Nobel Coatings AG si occupa come segue del problema:

tutti i nostri intonaci e le pitture per esterni sono da sempre dotati di una protezione a pellicola.

I nostri intonaci per esterni CHROMISIL al silicone possono essere rivestiti con due mani dei seguenti prodotti per facciate:

- 1 Herbol-Herboxan Plus
- 2 Herbol-Herboxan
- 3 Herbol-Herboxan Therm
- 4 Herbol-Symbiotec
- 5 Sikkens Alpha Supraliet

Procedura da seguire per interventi di risanamento o su una facciata infestata da algh e funghi

- Gli interventi preliminari per la tinteggiatura della facciata sono molto importanti. La facciata deve innanzi tutto essere delicatamente pulita con un'idropulitrice. Dopo dieci giorni di essiccazione, la superficie va trattata con una mano del prodotto detergente Herbol-Fassaden-Reiniger e dopo due giorni di asciugatura si applicano due mani con uno dei prodotti sopra indicati.
- Per gli isolamenti termici della facciate devono inoltre essere garantiti, in base alla tonalità, indici di riflessione compresi almeno tra Y 20 e Y 30. Le tonalità scure comportano, in base alla tipologia della sede costruttiva e all'esposizione dell'edificio, notevoli problemi di surriscaldamento delle facciate. Ciò a sua volta può causare formazione di crepe su superfici di grandi dimensioni (v. le schede tecniche «Tonalità scure per facciate»).

Si prega di fare riferimento anche alle schede tecniche dei prodotti segnalati.